

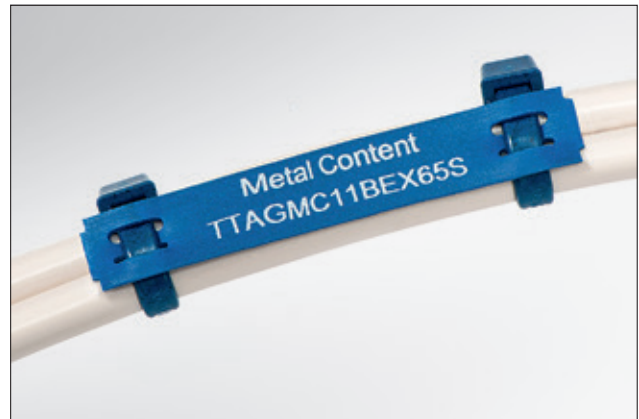
Markering van bekabeling, leidingwerk en appendages, bedrukken met thermotransferprinters

TIPTAG MC, detecteerbare markeringsplaatjes

Metaalhoudende TTAGMC-plaatjes vormen een oplossing voor applicaties waar materialen gedetecteerd moeten kunnen worden. TTAGMC is vervaardigd uit polyolefine, zijn te bedrukken en worden geleverd in een speciale, geperforeerde uitvoering die is voorzien van montagegaten voor bundelbanden. TTAGMC zijn ideaal als permanente markering voor het markeren van de meest uiteenlopende componenten in de levensmiddelen- en farmaceutische industrie. TTAGMC wordt standaard in het blauw geleverd, andere kleuren zijn op aanvraag leverbaar.

Hoofdkenmerken

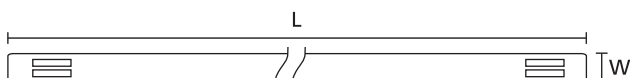
- markeringsplaatjes voor kabelbundels, leidingwerk of appendages
- onderscheidende blauwe kleur voor visuele detectie
- detecteerbaar middels metaal- en röntgen-detectiesystemen
- geperforeerde uitvoering inclusief bevestigingsgaten voor MCT-bundelbanden met een maximale breedte van 4,7 mm
- reduceert het risico op vervuiling van het eindproduct aanzienlijk
- geschikt als onderdeel van een HACCP-proces*
- uitstekende printresultaten met tonerbanden TTDTHOUT (zwart), TTRW of TTRHTWH (beide wit)



Detecteerbare markeringsplaatjes TIPTAG MC voor een duidelijk en schoon productieproces.



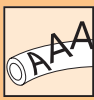
Detecteerbare markeringsplaatjes voor een duidelijk en schoon productieproces.



MATERIAAL	Polyolefine, metaal
Gebruikstemperatuur	-40 °C tot +85 °C
Aanbevolen tonerband	TTDTHOUT, TTRW

TYPE	Lengte (L)	Breedte (W)	Inhoud	Kleur	Artikelnr.
TTAGMC11BEX65S	65,0	11,0	190 st.	blauw (BU)	556-26500
TTAGMC15BEX65S	65,0	15,0	190 st.	blauw (BU)	556-26502
TTAGMC11BEX100S	100,0	11,0	120 st.	blauw (BU)	556-26501
TTAGMC15BEX100S	100,0	15,0	120 st.	blauw (BU)	556-26503

Alle maten in mm. Technische wijzigingen voorbehouden.



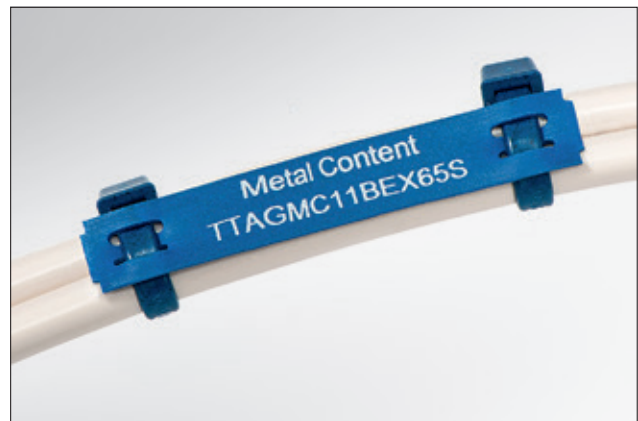
Plaquettes d'identification - transfert thermique

TTAGMC - TIPTAG detectable

Les plaquettes d'identification detectables TTAGMC sont particulierement recommandees pour des applications dans les industries alimentaire, pharmaceutique ou toute autre industrie sensible a la problematique de la contamination et utilisant des systemes de detection. La repartition homogene du metal sur toute la surface des plaquettes signifie que meme les petits fragments sont facilement detectables. Elles sont la garantie d'une solution fiable lorsqu'il n'est pas permis de retrouver des residus dans un produit fini.

Principales caracteristiques

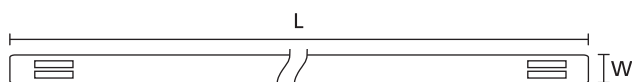
- Detection magnetique, par rayons X et visuelle
- Imprimable
- Excellente resistance chimique
- Forte tenue a haute temperature
- Non inflammable
- Format pre-decoupe avec des orifices prevus pour le passage des colliers
- Conception de modeles d'etiquettes simple et rapide avec notre logiciel TagPrint Pro



Plaquette d'identification detectable TIPTAGMC.



Limitons les risques de contamination.



MATIERE	Polyolefine (PO), Metal
Tempertures d'utilisation	De -40 °C a +85 °C
Type(s) de ruban(s) recommande(s)	TTDTHOUT, TTRW

RÉFÉRENCE	Long. (L)	Larg. (W)	Contenu	Couleur	Article
TTAGMC11BEX65S	65,0	11,0	190 pcs	Bleu (BU)	556-26500
TTAGMC15BEX65S	65,0	15,0	190 pcs	Bleu (BU)	556-26502
TTAGMC11BEX100S	100,0	11,0	120 pcs	Bleu (BU)	556-26501
TTAGMC15BEX100S	100,0	15,0	120 pcs	Bleu (BU)	556-26503

Toutes les dimensions sont en mm et sujettes a modifications.

HellermannTyton

HellermannTyton B.V. -
Belgium/Netherlands
Vanadiumweg 11-C
3812 PX Amersfoort
Tel: +31 33 460 06 90
E-Mail (NL): info@HellermannTyton.nl
E-Mail (BE): info@HellermannTyton.be
www.HellermannTyton.nl
www.HellermannTyton.be